



ABFALLFIBEL
2022 / 2023



COBURG
Der Landkreis

GRÜßWORTE



Liebe Mitbürgerinnen und Mitbürger,

Nachhaltigkeit ist ein Wort, das in aller Munde ist. Aber Nachhaltigkeit ist mehr als nur ein Trend. Nachhaltig heißt, verantwortungsbewusst mit unserer Erde umzugehen, sie für die Zukunft zu erhalten. Dazu gehört auch die Abfallvermeidung, sowie die Trennung des Abfalls.

Sie, liebe Bürgerinnen und Bürger leisten durch ihr umweltbewusstes Verhalten einen verantwortungsvollen Beitrag für die Zukunft, für Nachhaltigkeit. Das beweisen Sie immer wieder in diesem Bereich.

Gemeinsam haben wir es in der Hand, Abfall weiterhin zu vermeiden und die Umweltbelastung zu senken. Der Landkreis Coburg schafft Anreize dazu, indem Abfalltrennung und -vermeidung zur Einsparung von Leerungen führt. So sind beispielsweise unsere Restmülltonnen mit einem Chip ausgestattet, die Abrechnung erfolgt nach deren Leerungshäufigkeit.

Weitere Ideen und Anregungen zu einem umweltbewussten Verhalten, hilfreiche Informationen zu den Angeboten des Landkreises Coburg finden Sie in der Abfall App oder auf der Internetseite www.abfall.kreis-co.de und natürlich in dieser Broschüre, der Abfallfibel.

Wann wird welche Tonne abgeholt? Was entsorge ich wie und wo? Und wie läuft die Abfallentsorgung eigentlich weiter, nachdem meine Tonne abgeholt wurde? Schlagen Sie nach und erfahren sie all das in diesem wertvollen Ratgeber!

Lassen Sie uns gemeinsam weiter nachhaltig und umweltbewusst leben!

Vielen Dank für Ihren Einsatz!

Herzliche Grüße

Sebastian Straubel
Landrat



Liebe Mitbürgerinnen und Mitbürger,

die Stadt Neustadt b.Coburg betreibt die Müllabfuhr seit vielen Jahren in eigener Regie mit eigenen Fahrzeugen und eigenen Müllwerkern, was sich bis heute bewährt hat.

Auch Sie als Neustadter Bürgerinnen und Bürger haben durch Ihr vorbildliches Verhalten bei der Müllvermeidung und der Mülltrennung zum Gelingen dieses Systems beigetragen.

Neben der Abfallvermeidung ist die konsequente Wertstofftrennung eine Grundvoraussetzung für eine sichere und umweltschonende Abfallwirtschaft. Vor allem die Trennung von Verpackungen, Glas und Altpapier ist ein wesentlicher Beitrag zum Umweltschutz.

Zusätzlich helfen Sie dadurch mit, die Abfallbeseitigungsgebühren möglichst niedrig zu halten, denn je weniger Abfall in der Restmülltonne landet, desto geringer sind die Entsorgungskosten.

Die Abfallfibel ist ein kleines, aber wichtiges Nachschlagewerk, das Ihnen die Möglichkeit bietet, sich über alle angebotenen Entsorgungswege zu informieren. Es soll Sie bei Ihrer aktiven Hilfe zur Müllvermeidung und Mülltrennung unterstützen und somit zum Erhalt unserer Umwelt beitragen.

Machen Sie von diesem Angebot rege Gebrauch!

Frank Rebhan
Oberbürgermeister der Stadt Neustadt b. Coburg

INHALT

Grußworte	2
Inhalt	3
Abfuhrtage Tour 1	4
Abfuhrtage Tour 2	5
Müllgebühren	6
Gebührenverteilung	7
Wertstofftonne grau	8
Entsorgung	9
Wertstofftonne grün	10
Wertstofftonne gelb	11
Abfall-App / Anzeige - Fa. Panzer	12
Kompost / Eigenkompostierung	13
Verwertung im Wertstoffhof	14-15
Wo entsorge ich was?	
• Glas/Problemmüll	16
• Batterien/Bauschutt / Anzeige - Fa. Schramm	17
Sperrmüll - so geht's	18
Anzeigen - Hausmeisterservice Herr & Remondis	19
Anzeigen - Schmitt & Wagner, Scholz, VEOLIA, Heidemann, VISTA, BLOSS	20-21
Aktionen	22
Kontakte	23
Impressum	24

ABFUHRTAGE - Tour 1

Montag	Stadt Bad Rodach	Bad Rodach, Breitenau, Carlshan, Elsa, Fuchsmühle, Gauerstadt, Grattstadt, Heldritt, Lempertshausen, Mährenhausen, Niederndorf, Oettingshausen, Roßfeld, Rudelsdorf, Schweighof, Sülzfeld
	Gemeinde Meeder	Ahlstadt, Ottowind
Dienstag	Gemeinde Sonnefeld	Bieberbach, Firmelsdorf, Gestungshausen, Hassenberg, Neuses am Brand, Oberwasungen, Sonnefeld, Weickenbach, Weischau, Wörlsdorf, Zedersdorf
	Gemeinde Weidhausen	Trübenbach, Weidhausen
Mittwoch	Gemeinde Ebersdorf	Ebersdorf, Friesendorf, Frohnlach, Großgarnstadt, Kleingarnstadt, Oberfüllbach
	Gemeinde Grub a. Forst	Buscheller, Rohrbach, Zeickhorn
	Gemeinde Weidhausen	Neuensorg
Donnerstag	Gemeinde Dörfles-Esbach	Dörfles-Esbach
	Stadt Rödental	Oeslau, Rothenhof, Thierach, Waldsachsen
Freitag	Stadt Rödental	Blumenrod, Einberg, Fischbach, Fornbach, Kipfendorf, Mittelberg, Mönchröden, Rosenau, Schönstädt, Spittelstein, Waltersdorf, Weißenbrunn v. Wald

Wöchentlicher Abfuhrhythmus Landkreis Coburg (gilt nicht für Neustadt)

Reihenfolge: grau grün grau gelb

Die Abfuhrtermine können Sie sich unter www.abfall.kreis-co.de ausdrucken (Ortsteil anklicken).

ABFUHRTAGE - Tour 2

Montag	Gemeinde Itzgrund	Bodelstadt, Büdenhof, Gleußen, Herreth, Kaltenbrunn, Lahm, Lohhof, Merkendorf, Pülsdorf, Schenkenau, Schleifenhan, Schottenstein, Welsberg
	Gemeinde Großheirath	Buchenrod, Gossenberg, Neuses a. d. Eichen, Rossach, Watzendorf
	Gemeinde Lautertal	Oberlauter, Unterlauter
Dienstag	Stadt Seßlach	Bischwind, Eckersdorf, Hattersdorf, Heilgersdorf, Heinersdorf, Krumbach, Rothenberg, Seßlach, Setzelsdorf, Wiesen
	Gemeinde Großheirath	Großheirath
	Gemeinde Untersiemau	Birkach, Haarth, Meschenbach, Obersiemau, Scherneck, Stöppach, Untersiemau, Weißenbrunn a. Forst, Ziegelsdorf
Mittwoch	Stadt Seßlach	Autenhausen, Dietersdorf, Gehegmühle, Gemünda, Gleismuthausen, Lechenroth, Merlach, Muggenbach, Oberelldorf, Unterelldorf
	Gemeinde Weitramsdorf	Altenhof, Gersbach, Hergramsdorf, Neundorf, Schlettach, Tambach, Vogelherd, Weidach, Weitramsdorf
Donnerstag	Gemeinde Grub a. Forst	Forsthub, Grub a. Forst, Roth a. Forst
	Gemeinde Meeder	Beuerfeld, Birkenmoor, Drossenhausen, Einzelberg, Großwalbur, Herbartsdorf, Kleinwalbur, Kösfeld, Meeder, Mirsdorf, Moggenbrunn, Neida, Sulzdorf, Wiesenfeld
	Gemeinde Niederfüllbach	Niederfüllbach
Freitag	Gemeinde Ahorn	Ahorn, Eicha, Finkenau, Hohenstein, Krebsmühle, Schäferei, Schaffhof, Schorkendorf, Siebenwind, Triebsdorf, Witzmannsberg, Wohlbach
	Gemeinde Lautertal	Neukirchen, Rottenbach, Tiefenlauter, Tremersdorf
	Stadt Rödental	Oberwohlsbach, Unterwohlsbach

Neustadt bei Coburg

Reihenfolge: grau grau grün gelb

Die Abfuhrbezirke für die Stadt Neustadt b. Coburg finden Sie unter www.neustadt-bei-coburg.de

MÜLLGEBÜHREN

Müllgebühren pro Jahr

Privathaushalte/Gewerbe/
Kommunale Einrichtungen
abfallgebuehren@landkreis-coburg.de

Behältergröße	80 l	120 l	240 l	1.100 l
Zugelassen bis	3 Pers.	5 Pers.	10 Pers.	45 Pers.
Grundgebühr	45,00 €	63,00 €	114,00 €	438,00 €
Leistungsgebühr pro Leerung	2,60 €	3,60 €	5,80 €	23,40 €
Grundgebühr + 26 Leerungen	112,60 €	156,60 €	264,80 €	1.046,40 €
Grundgebühr + 25 Leerung	110,00 €	153,00 €	259,00 €	1.023,00 €
Grundgebühr + 24 Leerung	107,40 €	149,40 €	253,30 €	999,60 €
Grundgebühr + 23 Leerung	104,80 €	145,80 €	247,40 €	976,20 €
Grundgebühr + 22 Leerung	102,20 €	142,20 €	241,60 €	952,80 €
Grundgebühr + 21 Leerung	99,60 €	138,60 €	235,80 €	929,40 €
Grundgebühr + 20 Leerung	97,00 €	135,00 €	230,00 €	906,00 €
Grundgebühr + 19 Leerung	94,40 €	131,40 €	224,20 €	882,60 €
Grundgebühr + 18 Leerung	91,80 €	127,80 €	218,40 €	859,20 €

Ausnahme bei Windeln

Auf Antrag kann für private Haushaltungen zugelassen werden,

- dass Anschlusspflichtigen, auf deren Grundstück ein oder mehrere Kinder gemeldet sind, zum angemeldeten Restmüllbehälter ein größeres Tonnenvolumen (max. 120 l) ohne entsprechende höhere Gebühren gewährt wird. Diese Ausnahme gilt für Neugeborene bis zum Alter von max. 30 Monate. Dem Antrag ist eine Geburtsurkunde beizulegen.
- dass Anschlusspflichtigen, auf deren Grundstück ein oder mehrere Personen gemeldet sind, die an Inkontinenz leiden, zum angemeldeten Restmüllbehälter ein größeres Tonnenvolumen (max. 120 l) ohne entsprechende höhere Gebühren gewährt wird. Diese Ausnahme gilt für den Krankheitszeitraum, jedoch höchstens für 48 Monate. Dem Antrag ist ein ärztliches Attest beizulegen. Im Bedarfsfall kann eine Verlängerung beantragt werden.

Die Antragsformulare gibt es als Download im Internet oder im Landratsamt Coburg.

Ein Mieter im Mehrfamilienhaus kann grundsätzlich auch eine eigene Tonne erhalten. Diese Tonne muss vom Eigentümer oder Verwalter beim Landratsamt Coburg beantragt werden. Jeder Müllbehälter wird unter einer eigenen Nummer mit der entsprechenden Entleerungszahl registriert. Wenn der Eigentümer oder Verwalter festhält, wer welchen Behälter benutzt, kann er die Gebühren zuordnen. **Tonnengemeinschaften** sind im Rahmen des Mindestvolumens von 24 l pro Person bei zweiwöchentlicher Leerung möglich.

Die jährliche Müllgebühr

Leistungsgebühr

18 bis 26 Leerungen pro Jahr können in Anspruch genommen werden. Pro Leerung ist hier die Leistungsgebühr Restabfall zu zahlen. Abgedeckt sind die Kosten für die Schüttung und die Entsorgung im Müllheizkraftwerk Coburg.

Grundgebühr

Die Grundgebühr beinhaltet im Wesentlichen folgende Leistungen:

- Restmülltonne - Bereitstellung, 14-tägige Abfuhr
- Papiertonne - Bereitstellung, 4-wöchige Abfuhr
- 2x jhrl. gebührenfreie Abfuhr von Sperrmüll auf Abruf
- 2x jhrl. Abgabe von Problemabfällen
- Benutzung der Wertstoffhöfe
- Kostenlose Abgabe von Wertstoffen wie Elektro-schrott, sonstiger Metallschrott, Altholz, Bauschutt (haushaltsübliche Mengen), Flachglas
- Benutzung Grüngutsammelpplätze und -container

Tonnengröße

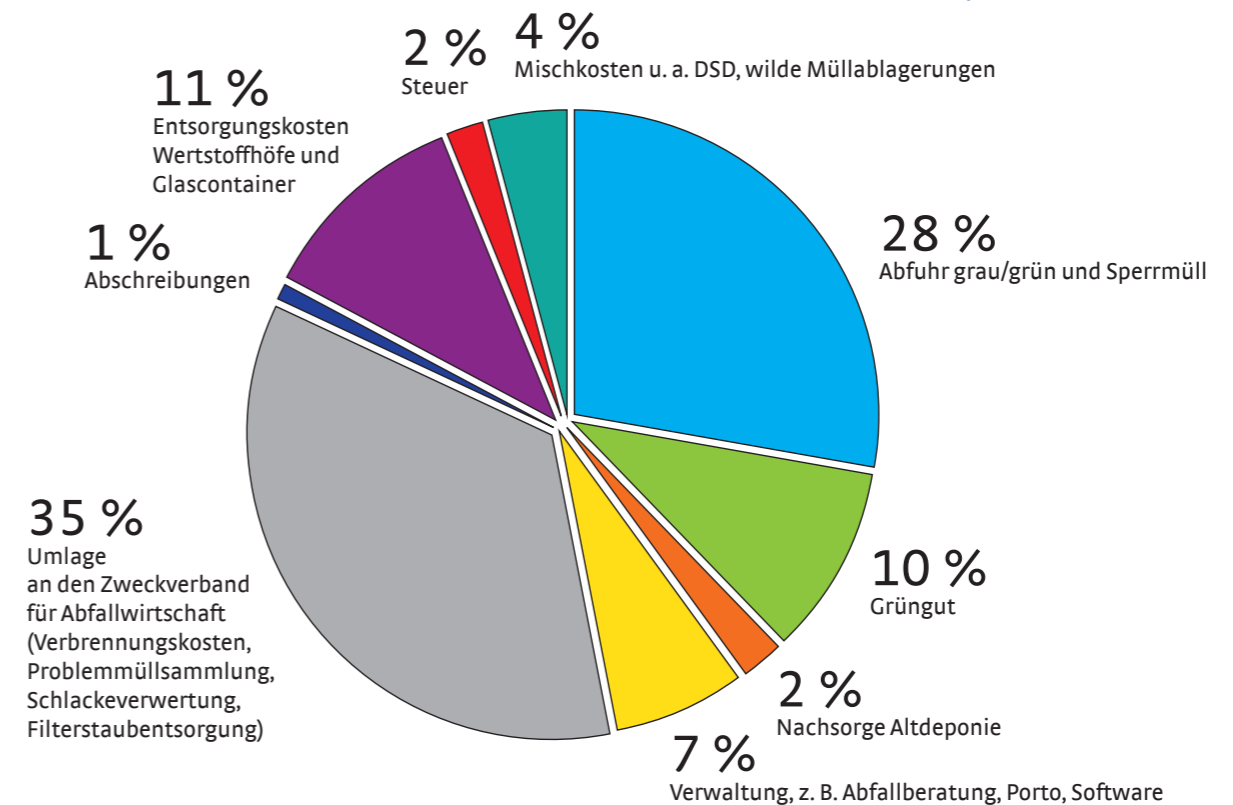
Bei der grauen Tonne gibt es ein Mindestvolumen pro Person (24 Liter für den 2-wöchentlichen Rhythmus). Das bedeutet z. B. für einen 4-Personen-Haushalt: 4 x 24 Liter = 96 Liter → mindestens 120 Liter Tonne. Größere Tonnen sind frei wählbar.

Chip in der Restmülltonne

Mit dieser individuellen Identifikation werden die Entleerungen der grauen Restmülltonnen elektronisch registriert und vom Landratsamt abgerechnet. Das Gewicht oder das Volumen wird nicht gemessen, es werden nur die Leerungen gezählt.

GEBÜHRENVERTEILUNG

Gesamtkosten im Jahr 2021: 5.100.000 €



Tarif- und Sonderregelungen für Neustadt b. Coburg

Personen	jährl.	monatl.	monatl. pro Pers.
1	126,00 €	10,50 €	10,50 €
2	201,60 €	16,80 €	8,40 €
3	234,00 €	19,50 €	6,50 €
4	268,80 €	22,40 €	5,60 €
5	306,00 €	25,50 €	5,10 €
6	331,20 €	27,60 €	4,60 €
7	369,60 €	30,80 €	4,40 €
8	393,60 €	32,80 €	4,10 €
Gewerbe-/ Zusatzgefäß 120 l	268,80 €		
Gewerbe-/ Zusatzgefäß 240 l	393,60 €		
Gewerbe-/ Zusatzgefäß 1,1 m ³	1.884,00 €		

Die Stadt Neustadt b. Coburg hat ein personenbezogenes Gebührensystem, d. h. die anfallenden Müllgebühren werden nach den Personen berechnet, die auf einem Grundstück wohnen. Pro Person stehen 30 l Volumen zur Verfügung.

Automatischer Tonnentausch | Ändert sich die Personenzahl auf dem Grundstück, z. B. durch Zu- oder Wegzüge, so dass dem Grundstück rechnerisch mehr oder weniger Volumen zusteht, wird zum Ende jedes Monats automatisch ein Tonnentausch durch den Bauhof vorgenommen.

Wertstoffhof | Am Wertstoffhof in der Eisfelder Straße können kostenlos Elektrogeräte, Altmetall, Flachglas, Styropor, Energiesparlampen, Batterien und Altfett entsorgt werden.

Alte Kühl- und Gefriergeräte können kostenlos im Bauhof in der Körnerstraße abgegeben werden.

Bauschutt wird nicht angenommen und muss bei einer privaten Firma entsorgt werden.

Sperrmüll | Sperrmüll wird auf Abruf vom Bauhof entsorgt. Bei der Anmeldung (Telefon 09568 81-612) wird ein Termin für die Abfuhr mitgeteilt (immer freitags). Für die Abfuhr wird eine Pauschale von 10 € erhoben, die bei der Anmeldung oder der Abholung bezahlt werden kann.

Zusätzliche Müllsäcke können für 3,50 € erworben werden.



KEINE HEISSE ASCHE IN DIE GRAUE TONNE!

Das Chipsystem bietet Anreize zur Müllvermeidung und zur Mülltrennung und führt zu mehr Gerechtigkeit. Je weniger Restmüll anfällt, umso weniger Gebühren werden berechnet.

In der Stadt Neustadt b.Coburg spielt es keine Rolle wie groß die Tonne war oder wie oft sie geleert wird. Der Restmüll wird ab 6 Uhr morgens zum Müllheizkraftwerk transportiert.

WAS GEHÖRT HINEIN?

In die sogenannte Restmülltonne gehören alle „Hausabfälle“, die nicht anderweitig (über die gelbe oder grüne Tonne) verwertet werden können. Das sind z. B. Babywindeln, Kehrriech, Asche, Zigarettenkippen und Küchenabfälle (soweit diese nicht kompostiert werden können).



WENN MAN MAL ZU VIEL HAT ...

Wenn einmal die Restmülltonne nicht ausreicht, gibt es die Möglichkeit, Müllsäcke (3,60 € pro Stück) des Landkreises Coburg zu kaufen. Diese erhalten Sie bei folgenden Adressen:

Ahorn Gemeindeverwaltung	Itzgrund Gemeindeverwaltung	Seßlach Stadtverwaltung
Bad Rodach Fa. Schachtebeck	Lautertal Gemeindeverwaltung	Sonnefeld Gemeindeverwaltung
Dörfles-Esbach Gemeindeverwaltung	Meeder Gemeindeverwaltung	Untersiemo Gemeindeverwaltung
Ebersdorf b.Coburg Gemeindeverwaltung	Neustadt b.Coburg Buchhandlung Stache	Weidhausen Gemeindeverwaltung
Großheirath Gemeindeverwaltung	Rödental Stadtverwaltung	Weitramsdorf Gemeindeverwaltung
Grub am Forst Gemeindeverwaltung	Rödental , Einberger Str. 36 Lotto-Hofmann	

 **Durch Kompostierung und gute Mülltrennung können Sie die Anzahl der Leerungen vermindern und bares Geld sparen!**

ENTSORGUNG

Der Restmüll wird in das Müllheizkraftwerk Coburg-Neuses transportiert. Hier werden jährlich rund 134.000 Tonnen Abfälle verbrannt und dabei Strom und Fernwärme gewonnen. Diese Art der Abfallbehandlung mit gleichzeitiger Energienutzung ist derzeit die umweltverträglichste Art der Abfallentsorgung.



Müllheizkraftwerk Coburg-Neuses

Glender Straße 30
96450 Coburg
Telefon 09561 5530-0

Gewerbeabfallberatung
Michael Keis
Telefon 09561 8580-15
Oliver Schaffarczyk
Telefon 09561 8580-13

Führungen im
Müllheizkraftwerk
Telefon 09561 8580-17

Selbstanlieferung:
Montag - Freitag
10 - 16 Uhr
Anmeldung notwendig:
www.zaw-coburg.de

Entsorgungsgebühren im Überblick

Brennbarer Abfall	gewichtsabhängig	133,00 € / Tonne
Pauschale für Kleinanlieferer (bis 200 kg)	bis 1 m ³ (z. B. PKW Kofferraum)	10,00 €
	größer 1 m ³ (z. B. Kleinbus)	25,00 €

Deponie Blumenrod

Angenommen werden nur nicht brennbare, inerte Abfälle gemäß DepV

Fleckenleite 1
96472 Rödental
Telefon 09563 30740-0

www.zaw-coburg.de
info@zaw-coburg.de

Montag - Freitag
08:00 - 12:00 Uhr



Entsorgungsgebühren im Überblick

Deponiefähiger, nicht brennbarer Abfall	gewichtsabhängig	87,00 € / Tonne
Pauschale für Kleinanlieferer (bis 200 kg)	bis 1 m ³ (z. B. PKW Kofferraum)	10,00 €
	größer 1 m ³ (z. B. Kleinbus)	25,00 €
Asbesthaltige Abfälle		183,00 € / Tonne
Asbesthaltige Abfälle (Menge kleiner 200 kg)		20,00 € / pauschal
Dämmmaterial (nur Kleinmengen)		291,00 € / Tonne
Dämmmaterial (Menge kleiner 200 kg)		50,00 € / pauschal

GRÜNE TONNE

WAS GEHÖRT HINEIN?

Papier jeglicher Art, z. B. Zeitungen, Kartons, Umschläge

VERWERTUNG

Altpapier ist ein Rohstoff und wird verwertet, nicht entsorgt! Aufgrund ihrer vergleichsweise einfachen Weiterverarbeitung gehören Papier, Pappe und Kartonagen schon seit langem zu den am stärksten recycelten Wertstoffen in Deutschland.

GEGEN DIE PAPIERFLUT: WERBESENDUNGEN IM BRIEFKASTEN ABLEHNEN!



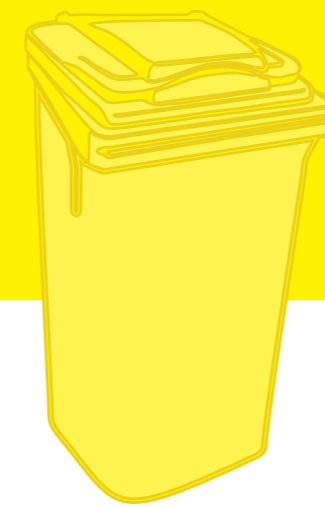
UNSER SERVICE

Die grüne Tonne wird ab 6 Uhr morgens geleert.

Wenn einmal der Platz in der grünen Tonne nicht ausreicht, bündeln sie Zeitungen und Kartons mit einer Schnur und legen sie das Bündel oder einen vollen Karton auf Ihren Tonnendeckel.



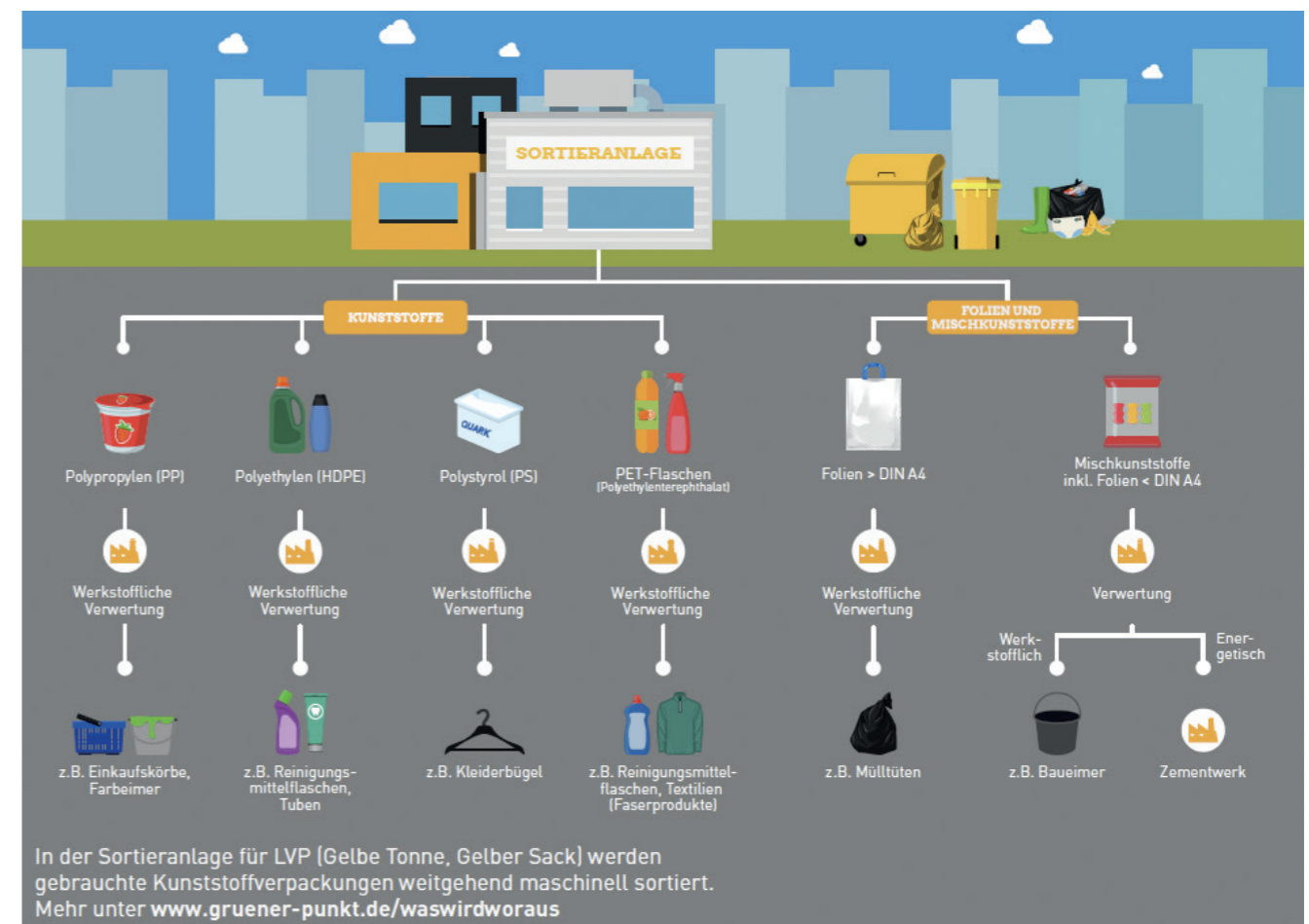
maximal 60 x 60 x 60 cm



GELBE TONNE

RECYCLING

von Verpackungen aus Kunststoff, Metall, Saftverpackungen, Styropor, Kronkorken, Kaffeeverpackungen und Folien



RUND UM DIE GELBE TONNE

Die gelbe Tonne wird ab 6 Uhr morgens geleert.

Falls Sie eine gelbe Tonne benötigen oder bei Reparatur, wenden Sie sich bitte an die Firma EWS. **Die Abfuhrfirma erreichen Sie unter 0800 5 333 888.**

i Versuchen Sie überflüssigen Kunststoffmüll zu vermeiden, indem Sie Mehrwegbehälter verwenden.

ABFALL-APP

WAS SIE ALLES KANN

Die Abfall-App des Landkreises Coburg ist eine praktische Anwendung für Smartphones. Mit ihr ist es möglich, schnell mal den nächsten Leerungstermin für Ihre Mülltonnen zu erfahren.

Die neue Abfall-App stellt dem Anwender seine ganz persönlichen Abfuhrtermine und weitere Informationen rund um den Abfall zur Verfügung. Er wählt dazu einfach seinen Wohnort, Ortsteil/Straße und die nächsten vier Abfuhrtermine sind zu sehen. Schnell und sicher lädt die Abfall-App alle Daten.

Eine bequeme Übersicht über die Containerstandorte (Altglas, Grüngut) und die Abgabestellen (Adressen, Öffnungszeiten, Routenplaner) verschafft die App Funktion. Auch einen Erinnerungsservice per E-Mail stellt die Abfall-App zur Verfügung und nicht zu guter Letzt einen druckbaren Kalender.

TESTEN SIE UNSERE ABFALL-APP

Um die Abfall-App auf Ihrem Smartphone verwenden zu können, scannen Sie den nachstehenden QR-Code mit Ihrem Smartphone.



Bleiben Sie immer informiert - über Abfuhrtermine, Annahmestellen, Problemmüll, das Entsorgungs-ABC und vieles mehr ...

Fa. Panzer Kompost- u. Recycling GmbH

96472 Rödentel / Blumenrod
Lange Äcker 4

Kontakt:
Telefon (0 95 63) 30 98 - 0 ■ Fax (0 95 63) 30 98 - 20



Kompostieranlage ■ Altholzannahme- u. Aufbereitung ■ Privat- u. Gewerbemüll ■ Ersatzbrennstoffe
Altpapier u. Kunststoffhandel ■ Lieferung von Baustoffen ■ Baggerarbeiten ■ Aufräumarbeiten aller Art

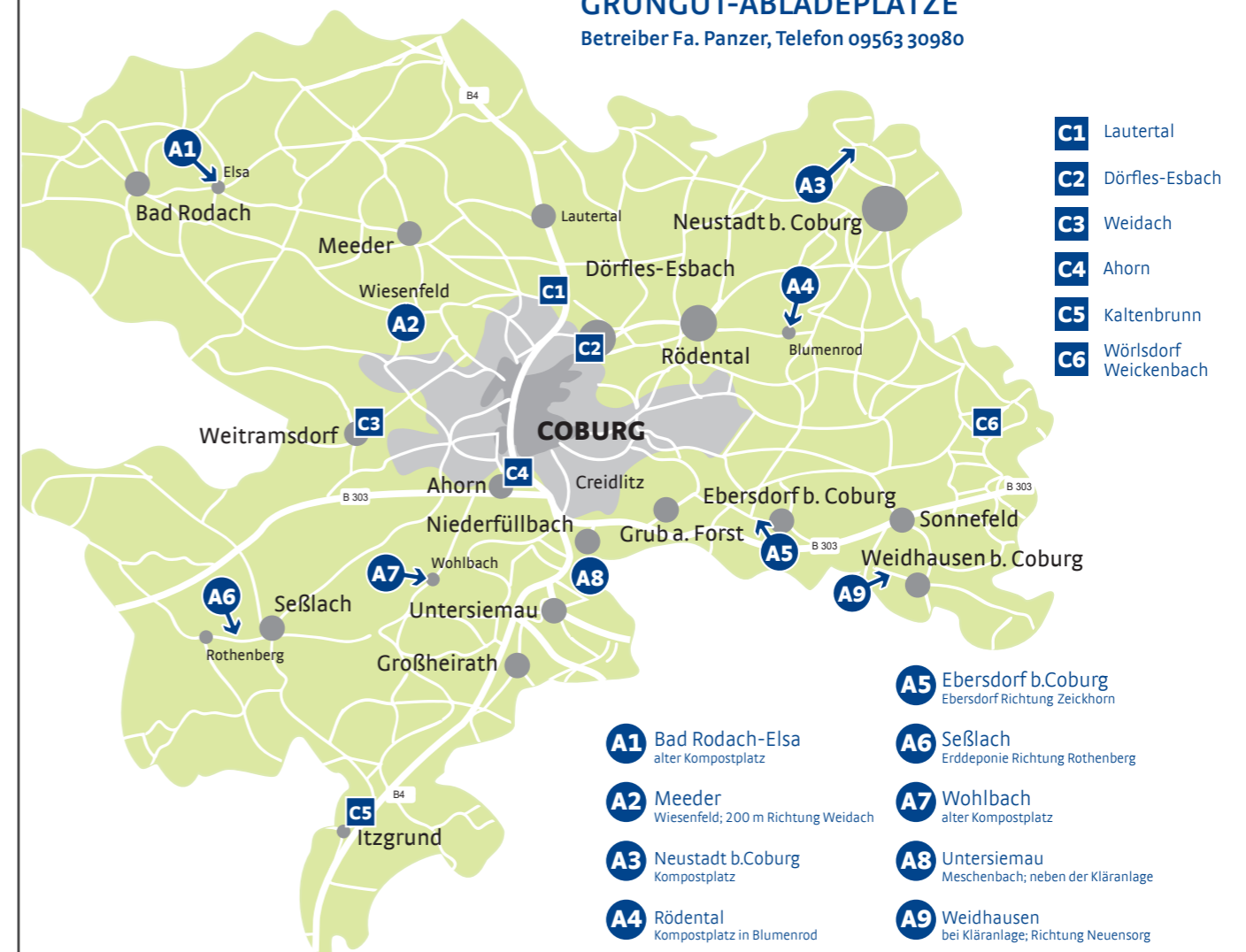
KOMPOST / EIGENKOMPOSTIERUNG

UND WOHN DAMIT?

Kompost ist viel zu wertvoll für die Entsorgung. Kompostieren Sie Ihre organischen Abfälle, wie Küchenabfälle, Rasenschnitt, Laub, Eierschalen oder Kaffeesatz selbst und machen Sie daraus wertvolles Humus. Eine Vielzahl an Organismen ist bei der Kompostierung beteiligt: Asseln, Regenwürmer, Tausendfüßler, Geißeltierchen, Springschwänze, Käfer, Bakterien, Pilze und viele mehr.

An 6 Container-Standorten (C) und 9 Anlaufstellen (A) bietet der Landkreis Coburg privaten Haushalten eine gebührenfreie Abgabe von Grüngut an. Nur für Rasen-, Heckenschnitt und Laub!

GRÜNGUT-ABLADEPLÄTZE Betreiber Fa. Panzer, Telefon 09563 30980



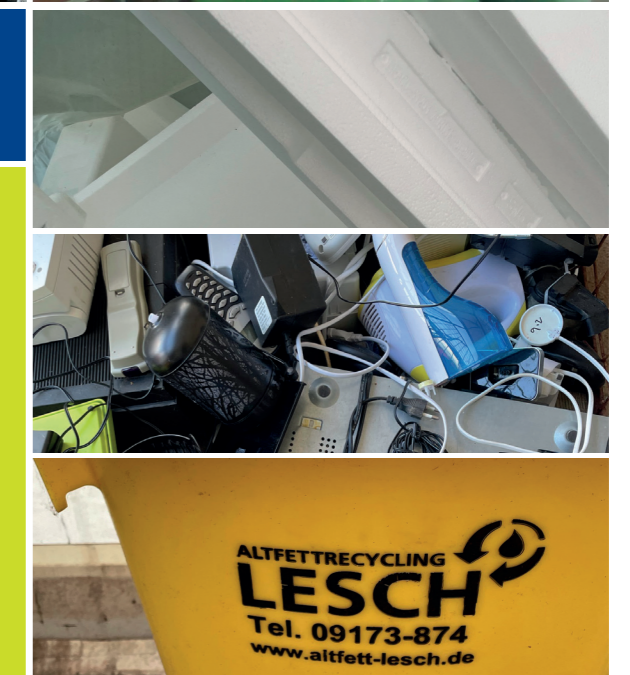
i Herbstlaub bietet Winterunterschlupf für zahlreiche Kleintiere. Lagern Sie es im Garten als Haufen an einem geeigneten Platz, es verrottet von alleine.

VERWERTUNG IM WERTSTOFFHOF

In den Wertstoffhöfen des Landkreises können Sie gebührenfrei die in der Tabelle genannten Wertstoffe in haushaltsüblichen Mengen abgeben.



Ihr Wohnort Standort	Wertstoff	Bauschutt (mineralisch kein Ytong!)	Flachglas	Rigips	Altreifen ***	Grüngut	Holz (unbehandelt)	Alle Sammelstellen
	Öffnungszeiten							
Ahorn Bauhof	Mi 16-18 Uhr Sa 10-12.30 Uhr	●	●	●	●	●		<ul style="list-style-type: none"> Altkeider Aluminium Biomüll (kompostierbare Küchenabfälle) Schrott Herd Kühlschrank Batterien CD's Altschuhe Elektroschrott * Styropor ** Glas Dosen Korken Kerzenwachs Küchenfett PUR Schaumdosen
Bad Rodach Elsaer Weg	Mi 16-18 Uhr Sa 10-12 Uhr	●	●	●	●		●	
Dörfles-Esbach Wertstoffhof	Di 15-17 Uhr Sa 10-12 Uhr	●	●		●	●		
Ebersdorf b.Coburg Alte Kläranlage, Kellergasse	Mi 16-18.30 Uhr Winter 15.30-18 Uhr Sa 9-12 Uhr	●	●	●	●		●	
Grub am Forst Alter Bauhof	Mi 15.30-17 Uhr Sa 10-11.30 Uhr	●			●			
Itzgrund Kaltenbrunn, Bahnhofstraße	Mi 16-18 Uhr Sa 10-12 Uhr	●	●		●	●		
Lautertal Unterlauter, Kläranlage	Do 16-18 Uhr Sa 10-12 Uhr Sommer 13-16 Uhr	●	●	●	●	●		
Meeder Am Bahnhof	Mi 16-18 Uhr Sa 10-12 Uhr	●	●		●			
Neustadt b.Coburg Am Kompostplatz	Mo 16-18 Uhr Mi 15-17 Uhr Sa 9-13 Uhr	Firma Bloss				●		
Rödental Mönchrödener Straße 4	Mo 14-18 Uhr Mi 14-18 Uhr Fr 14-18 Uhr	●	●	●	●		●	
Seßlach Bauhof	Mi 16-18 Uhr Sa 10-12 Uhr	●	●	●	●			
Sonnefeld Weidhäuser Straße	Mi 16-18 Uhr Sa 10-12 Uhr	●	●		●	● <small>Container bei Wörlsdorf-Weickenbach</small>	●	
Untersiema Am Bauhof	Mi 15.30-18 Uhr Winter 15.30-17 Uhr Sa 9.30 - 12 Uhr	●	●		●			
Weitramsdorf Weidach, geg. Bauhof	Mi 16-18 Uhr Sa 9.30-12 Uhr	●	●	●	●	●	●	



*** Elektroschrott**
Alle Geräte mit vorwiegend elektronischen Bauteilen, z. B. Radios, Fernseher, Computer, Drucker, Staubsauger, Leiterplatten, Rasierapparate, Telefone, Energiesparlampen, Neonröhren.

**** Styropor** muss frei von Aufklebern und Verschmutzungen sein.

***** Altreifen** werden gegen Bezahlung angenommen. Die Entsorgung von einem Reifen ohne Felge kostet 2,50 €, mit Felge 3,50 €. Traktorreifen sind der Größe entsprechend teurer.

WO ENTSORGE ICH WAS?

GLAS

Glas ist ein wertvoller Rohstoff, er wird verwertet und kann unendlich oft recycelt werden. An 190 Wertstoffinseln im Landkreis Coburg finden Sie Altglas- und Metallsammelbehälter zur Aufnahme ihres Leergutes.

Diese werden in regelmäßigen Abständen geleert und das Altglas wird über Sammelplätze zu einem Aufbereiter gebracht, um schließlich als einsatzbereiter Rohstoff in einer Glashütte wieder dem Gemenge zugeführt zu werden.



i Vermeiden Sie Glasabfälle, indem Sie mit Hilfe eines Kohlensäurespenders zuhause aus Leitungswasser sprudelnde Getränke aufbereiten. Kaufen Sie bevorzugt Glasflaschen.

PROBLEMMÜLL

Problemmüll, wie Farben/Lacke, Lösemittel, Altöle, Ölfilter, överschmutzte Betriebsmittel, Klebstoffe, Chemikalien, Säuren, Laugen, Brems- und Kühlflüssigkeiten, Bleibatterien, Photochemikalien, Pestizide/Herbizide, PUR Schaumdosen, Neonröhren, Energiesparlampen usw. dürfen nicht in die Restmülltonne. Zweimal im Jahr findet in ihrer Stadt/Gemeinde eine gebührenfreie Problemmüll-Sammlung statt. Termine und Standorte werden in Ihrem Gemeindeblatt, dem Umweltjournal und im Internet unter www.zaw-coburg.de veröffentlicht. Sie können Ihren Problemmüll jeden Donnerstag (15 bis 17 Uhr) auch auf dem Gelände des Coburger Wertstoffhofes in der Glender Straße 27 entsorgen.

Eingetrocknete Farbreste können über die Restmülltonne entsorgt werden.

WO ENTSORGE ICH WAS?

BATTERIEN



Gebrauchte Batterien und Akkus dürfen nicht über den Hausmüll entsorgt werden, da sie umweltschädliche Metalle, wie Quecksilber oder Blei enthalten können. Bringen Sie Ihre Batterien zu den Wertstoffhöfen im Landkreis oder entsorgen Sie diese über die grünen Sammelboxen.

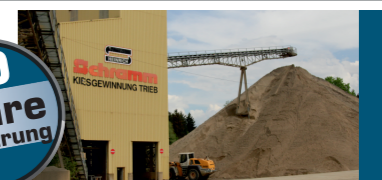
BAUSCHUTT

Bauschutt in haushaltsüblichen Kleinmengen wird in den Wertstoffhöfen des Landkreises Coburg gebührenfrei angenommen (in Neustadt b.Coburg Privatentsorgung). Angenommen werden mineralische Bauschuttanteile wie Ziegel, Mauerwerk, Mörtelrest, Fliesen und Porzellan. Erdaushub kann in Erdaushubdeponien abgelagert werden. Asbestplatten werden von der Zweckverbandsdeponie Blumenrod angenommen und müssen in zugelassenen BigBags verpackt sein. Saubere Rigipsplatten ohne Styropor werden bei vielen Wertstoffhöfen des Landkreises angenommen. Leichtbausteine (Ytong) können nicht recycelt werden. Diverse Firmen nehmen diese separat gegen Entgelt an.

Schramm
KIESGEWINNUNG

+ SAND + KIES (AUCH FÜR SELBSTABHOLER)
+ DEPONIE FÜR ERDAUSHUB (Z.O)

50
Jahre
Erfahrung



OT Trieb 96215 Lichtenfels ☎ 09574-6228-0 www.kiesgewinnung-schramm.de

Schramm
DK-O INERTABFALLDEPONIE

+ DEPONIE FÜR BAUSCHUTT + ERDAUSHUB
+ BAUSCHUTTRECYCLING



Spitzbergweg 1 96275 Marktzeuln ☎ 09574-8959 www.bauschuttdeponie-schramm.de

www.schramm-bayern.de

SPERRMÜLL - SO GEHT'S

SPERRMÜLL AUF ABRUF

Jeder Haushalt im Landkreis Coburg hat die Möglichkeit 1 x pro Jahr max. 10 m³ bzw. 2 x pro Jahr max. 5 m³ sperrige Abfälle in haushaltsüblichen Mengen gebührenfrei auf Abruf abholen zu lassen. Wohnbauobjekte mit 6 Wohneinheiten und mehr werden auf Anforderung bis zu 4 x pro Jahr angefahren.

Zum Sperrmüll zählen sperrige Einrichtungsgegenstände aus Haushalten, die wegen ihrer Größe oder Beschaffenheit nicht über die normalen Mülltonnen abgeholt werden können.

WAS IST SPERRMÜLL?

Möbel, Matratzen, Teppiche, eine Tür, zwei Fenster, ein Komposter (max. 1,5m) sowie bis zu zwei Kunststoff-Wasserfässer, ein Alt-Abfallbehälter.

Weitere Beispiele: Bettgestell, Couch, Liege, Sofa, Schrank, Regal, Schubladen, Truhe, Kommode, Buffet, Schreibtisch, Sekretär, Tisch, Sessel, Stuhl, Hocker, Bodenbeläge (gebündelt), Matratze, Federbett, Kissen, Lampen, Gardinenleiste, sperriges Kinderspielzeug, Paletten.

Holz muss beim Sperrmüll separiert werden, es wird getrennt abgefahren!

Ihr Ansprechpartner (nicht für Neustadt b.Coburg) ist die Firma VEOLIA:

☎ 09563 / 74 47-27

☎ 09563 / 74 47-44

@ sperrgutabholung@landkreis-coburg.de

Ihre Hotline für Neustadt b.Coburg:

☎ 09568 / 81612

Die Mitnahme von Metallschrott kann gegen Bezahlung mit angemeldet werden.

Sperrmüll kann zudem jederzeit gegen Bezahlung am Müllheizkraftwerk Coburg angeliefert werden.



i Abfälle aus Umbaumaßnahmen, wie Jalousien, Gartenzäune oder -tore und Autoteile (brennbar) gehören nicht in den Sperrmüll, können aber ganzjährig gebührenpflichtig im Müllheizkraftwerk abgegeben werden.

ANZEIGEN

Hausmeisterservice Herr GmbH

Dienstleistungen rund ums Haus

ENTRÜMPELUNG wir schaffen **Alles weg!**

Wir haben die Man-Power, den Fuhrpark und Erfahrung!

Wir entrümpeln bzw. lösen auf:

- Einfamilienhäuser
- Reihenhäuser
- Wohnungen
- Villen
- Dachböden
- Keller
- Garagen
- Schuppen
- Gartenlauben
- gewerbliche Räumlichkeiten
- Lagerhallen
- Scheunen
- Büroräume

SCHNELL - SAUBER - UMWELTGERECHT

Tel. 09561 / 42 09 53 www.herr-gmbh.eu



Egal was. Egal wann. Egal wo.
Entsorgung von A bis Z

REMONDIS®

IM AUFTRAG DER ZUKUNFT

Auf die logistische Kompetenz von REMONDIS vertrauen weltweit tausende Unternehmen und Kommunen. Auch bei Ihnen holen wir gerne alles ab, was anfällt:

- Abfälle zur Verwertung
- Bauschutt
- Gewerbeabfälle
- Grün- und Gartenabfälle
- Metallschrott
- Papier und Kartonagen

REMONDIS GmbH & Co. KG // Region Ost // Niederlassung Kronach
Hohe Weide 4 // 96317 Kronach // T +49 9261 6090-0
F +49 9261 609050 // service.ost@remondis.de // remondis-ost.de

ANZEIGEN



SCHMIDT & WAGNER 
Entsorgung und Recycling

Altholz
Aktienvernichtung
Papier, Papp, Folie
Restmüll, Bauabfälle
Asbest, Mineralwolle
Bauschutt, Erdaushub

Telefon: 0 95 61 / 67 998 15



SCHOLZ
Recycling. Resources. Responsibility.

**Machen Sie aus
Ihrem Altmetall
einen echten
Wertstoff.**

EINFACH & UNKOMPLIZIERT - FÜR ALLE
Telefon: (09561) 55 19 0
Gutenbergstraße 6 - Coburg



VEOLIA

Wir entsorgen fast alles

Annahme und Entsorgung
von Abfällen aller Art und
Containerdienst (1,1 bis 40 m³)
Zuverlässig und flexibel. Sprechen
Sie uns an - wir beraten Sie gerne!

Veolia Umweltservice Süd GmbH & Co. KG
Lange Äcker 7 · 96472 Rödentel
Tel.: 09563 74470 · Fax: 09563 744744
de-ves-info-roedental@veolia.com
www.veolia.de

ANZEIGEN



Heidemann Recycling Thüringen GmbH & Co. KG 

- Aufbereitung und Verwertung von Bauschutt, Baustellenabfällen und Schlacken
- Recycling-Baustoffe (güteüberwacht)
- Sandgrube
- Tongrube (Hirschendorf)
- Schüttgüter / Schüttgut-Transporte
- Öffentliche Straßenfahrzeugwaage
- Anlagenbau und Aufbereitungstechnik
- Betreiber des Wertstoffhofes Eisfeld

Heidemann Abbruch Tiefbau GmbH 

- Abbrucharbeiten
- Kontrollierter Rückbau
- Erdbauarbeiten
- Entkernung

... Abbruch mit System!

Zur Sandgrube 35 • 98673 Eisfeld
Telefon: 0 36 86 / 39 100 • info@hrt-eisfeld.de • www.hrt-eisfeld.de



VISTA 
RECYCLING SEIT 1991

Erstbehandlungsanlage nach ElektroG
Ihr Zertifizierter Entsorgungsfachbetrieb

Unsere **LEISTUNGEN** finden Sie Online 

Elektronik Recycling **Beratung** **Datenträgervernichtung**

Unser Recyclingprogramm
Datentechnik • Messtechnik • Telefonanlagen
Medizintechnik • Haushaltselektronik
Kommunikationstechnik • Unterhaltungselektronik
Büro- & Informationstechnik

Am Lindenbach 21 • 96515 Sonneberg
Telefon: 03675 - 8987 - 0 • Fax: 03675 - 8987 - 87
www.vista-electronic.de




BLOSS
ENTSORGUNGS-FACHBETRIEB

Unsere Öffnungszeiten:
Montag - Freitag
7.00 - 12.00 Uhr
13.00 - 17.00 Uhr

- Container von 1 - 40m³
- Abnahme von Kleinmengen
- Ankauf von Buntmetall
- Wohnungsauffösungen
- Dienstleistungen aller Art

Am Ferngaswerk 20a • 96465 Neustadt b. Coburg
Tel. 09568 5464 • e-Mail: info@bloss-mulden.de

 **Nachtspeicherheizgeräte** nimmt die Firma Scholz aus Coburg, Gutenbergstraße 6, kostenlos an. **Vorsicht:** Öfen niemals selbst öffnen oder zerlegen (Asbestfasern!). Die beinhalteten Speichersteine sind zumeist durch giftiges Chrom belastet. Alle Geräte müssen fachgerecht abgeklebt und staubdicht verpackt sein. Hier helfen Fachfirmen! Zerlegte Geräte bzw. Teile zerlegter Geräte werden nicht angenommen.

AKTIONEN

SCHULE, VEREIN USW.



ANGEBOT EINER BUSTOUR MIT BESICHTIGUNG

Recyclingfirma und Müllheizkraftwerk Coburg
Die Kosten der Busfahrt für Schulklassen ab der 2. Klasse übernimmt das Landratsamt Coburg.

ANGEBOT IM SOMMER FÜR KINDERGÄRTEN

Handpuppenstück „Kaspar und die Schmutzmacher“
gespielt vom Seßlacher Kasperle & Co.

Diese Plakate können Sie direkt beim Landratsamt Coburg anfordern:

- ➔ Müll vermeiden ist keine Hexerei!
- ➔ Wohin mit meinem Abfall?
- ➔ Was passiert mit dem Restmüll?



KONTAKTE



www.abfall.kreis-co.de

ABFALLWIRTSCHAFT

www.abfall.kreis-co.de



BERATUNG	☎ 09561 514-1323 wsommer@landkreis-coburg.de
GEBÜHREN	☎ 09561 514-1325 abfallgebuehren@landkreis-coburg.de
SPERRMÜLL	☎ 09563 7447-27 sperrgutabholung@landkreis-coburg.de
ABFUHRFIRMEN	☎ 09261 6090-0 - Graue Tonne - ☎ 09261 6090-30 - Grüne Tonne - ☎ 0800 5333888 - Gelbe Tonne -

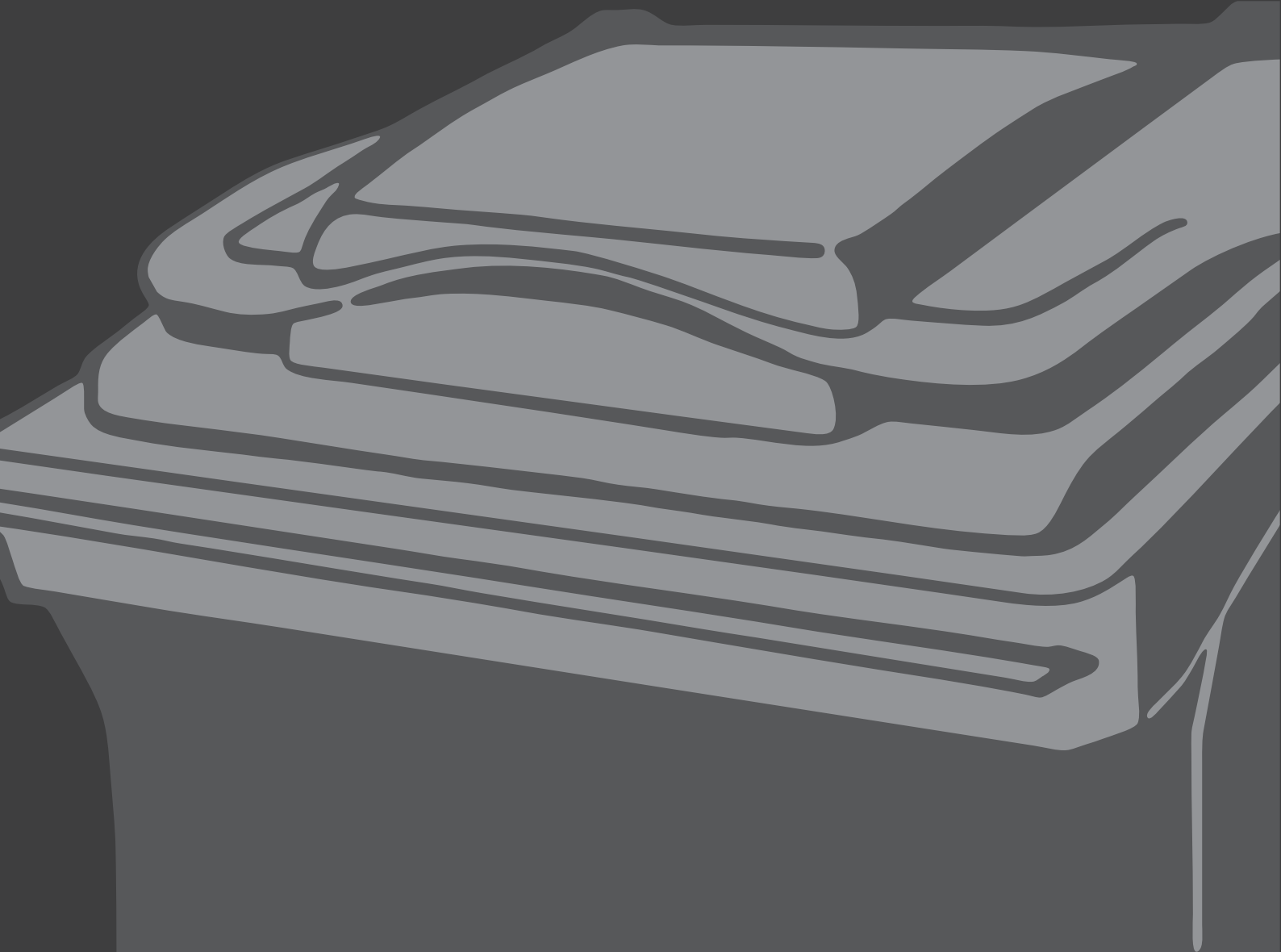
STADT NEUSTADT

GEBÜHREN UND ABFUHR ☎ 09568 81-156
☎ 0800 5333888 - Gelbe Tonne -



Falls Sie für Ihre nächste Feier Geschirr benötigen, können Sie sich unter folgenden Adressen welches aus Porzellan leihen, anstatt Einweggeschirr aus Pappe zu verwenden:

- WEFA Geschirrverleih Ahorn | Telefon 09561 / 8160
- Bayer. Rotes Kreuz Coburg | Telefon 09561 / 80890
- Fremdenverkehrsamt Seßlach | Telefon 09569 / 922540
- Sabine Feik, Mitwitz | Telefon 09266 / 209
- Küchenkaiser Neustadt b.Coburg | Telefon 0160 / 7212345



IMPRESSUM

Herausgeber und Redaktion

Landratsamt Coburg
Lauterer Straße 60, 96450 Coburg

Verantwortlich für den Inhalt

Abfallberater Wolfgang Sommer

Layout

Christine Chimienti - Landratsamt Coburg - IuK
Stand Februar 2022

Fotos© S. 9 (oben) Zweckverband für Abfallwirtschaft
S. 11 DSD GmbH
S. 18 VEOLIA
S. 22 (Plakate) Zweckverband für Abfallwirtschaft
alle weiteren Abfallberater Wolfgang Sommer, Landratsamt Coburg

BESUCHEN SIE UNS IM INTERNET
www.abfall.kreis-co.de